

# MTS

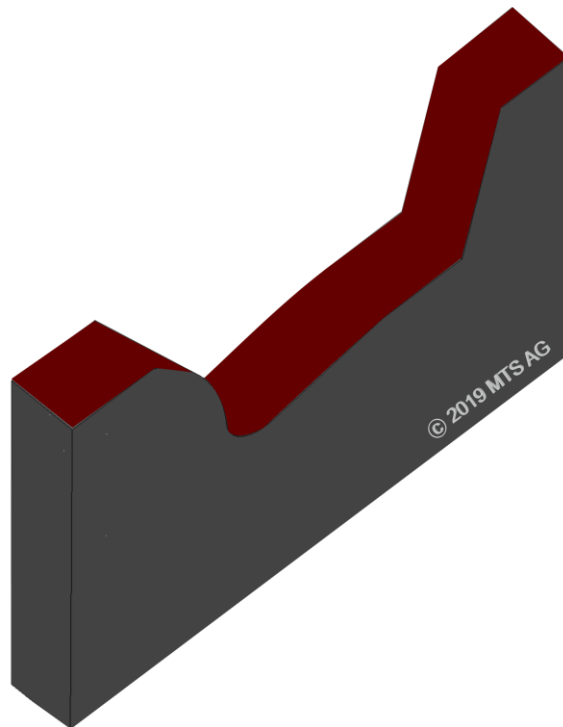
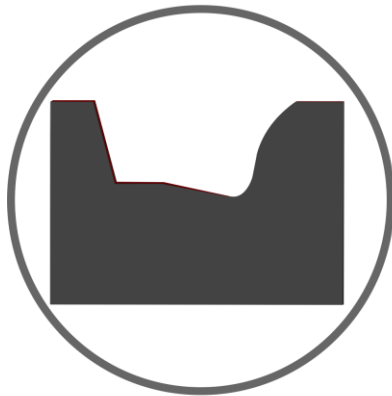
Product of the VOLLMER Group

*tool-kit* PROFESSIONAL von MTS – Product of the VOLLMER Group

# Software-Module

## Spezifikation „Profilmesser/PMENU“

Stand: 29.01.25



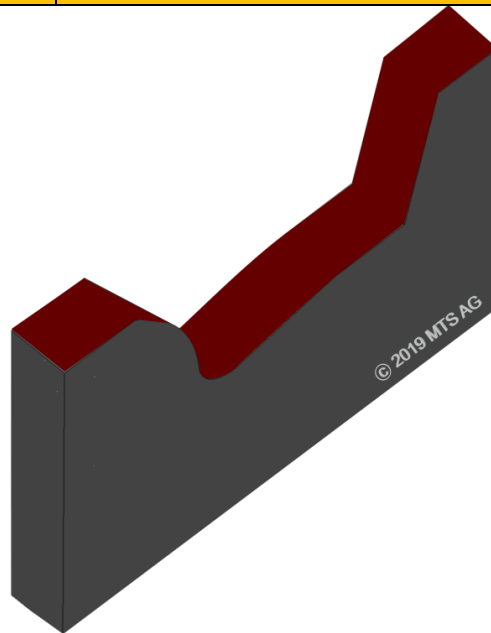
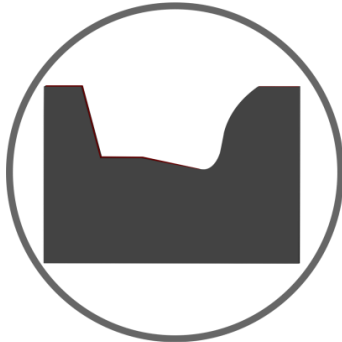
VOLLMER WERKE Maschinenfabrik GmbH  
MTS  
Innovationszentrum Freiburg (FRIZ)  
Georges-Köhler-Allee 302  
79110 Freiburg im Breisgau  
Tel.: +49 7351 571 8141 / +49 160 5426017  
info-mts@vollmer-group.com  
www.mts-toolkit.com

# MTS

Product of the VOLLMER Group

## 12. Profilmesser

PMENU



### 12.1 Basismodul Profilmesser

- **Werkstück:**  
Formfräser mit beliebiger Kontur
- **Kontur:**  
integriertes CAD-System zur  
Profilkonstruktion
- **Konturelemente:**  
Gerade  
Kante  
Konvex-/Konkavbogen oder Viertelkreis  
Schräge  
beliebige Aufeinanderfolge der  
Konturelemente
- **Vorbearbeitung:**  
Kontur schrappen  
Kontur schlichten
- **Seitliche Einspannung:**  
Schrägenwinkel  
Spanwinkel
- **Mantelfreifläche:**  
axialer Anteil  
radialer Anteil  
elementweise  
Vorgabe der Schleifanstellung
- **Datenbank der  
Einspannvorrichtungen**
- **Profildefinition an der Platte oder in  
der Aufspannung**